

ARTEVOD : COMMENT ÇA MARCHE ?

En partenariat avec ARTE, votre Médiathèque vous propose de visualiser sur votre PC, vos programmes préférés d'ARTE : films, fictions, documentaires, spectacles et magazines.

Ce service est réservé aux usagers de la Médiathèque utilisant un ordinateur avec système d'exploitation PC. Les ordinateurs avec système d'exploitation Macintosh ou Linux ne pourront accéder au service.

Votre Médiathèque a mis en place un système de quota vous permettant la visualisation d'un certain nombre de programmes sur une période donnée. Cela signifie que, par exemple, vous pouvez regarder un programme sur une période de 21 jours ou trois programmes sur une période de trente jours, selon le choix effectué par votre Médiathèque. Renseignez-vous auprès de votre Médiathèque afin de connaître le quota appliqué lors de votre connexion au site.

Comment ça marche ?

Sur le site www.artevod.com, vous trouverez des centaines d'heures de documentaires, spectacles, films de cinéma, fictions TV, magazines, collections... autant d'émissions emblématiques de la chaîne en qualité DVD que vous pourrez voir ou revoir directement sur votre ordinateur, voire sur votre téléviseur.

L'offre est très simple :

- nous testons la configuration technique de votre ordinateur pour valider l'accès au service dans de bonnes conditions,
- vous vous authentifiez avec les coordonnées communiquées par la Médiathèque lors de votre inscription au service, vous choisissez le programme que vous désirez regarder en cliquant sur le bouton «voir le film ». Ce programme sera ajouté à votre panier.
- si vous souhaitez ajouter un autre programme à votre commande, vous cliquez sur "choisir un autre film"; si vous souhaitez supprimer un programme de votre panier, vous cliquez sur le bouton correspondant.
- lorsque votre choix est définitif, vous acceptez les conditions générales d'utilisation et vous cliquez sur « terminer ma commande ». Votre médiathèque prend en charge les coûts liés à votre commande et les tarifs ne sont indiqués sur le site qu'à titre indicatif.
- le programme sera accessible dans votre "Vidéotheque" dans la section "En ce moment vous pouvez regarder" pour une période de 30 jours. Après 30 jours, ce programme apparaîtra dans la section "Historique de vos commandes" de votre vidéotheque et ne sera plus accessible.

Deux modes de visualisation vous sont proposés:

Vous avez la possibilité de **télécharger le fichier** sur votre ordinateur. Il vous faut nécessairement attendre de l'avoir intégralement téléchargé pour le regarder. Le programme est sauvegardé physiquement sur votre ordinateur. Vous devez être connecté au réseau Internet durant le temps du téléchargement, mais cela n'est plus nécessaire pour regarder le programme. La visualisation du programme est disponible pendant une durée de 48 heures à compter du premier lancement de la lecture, sans limitation du nombre de visualisations pendant cette durée. Après ce délai, vous n'y aurez plus accès.

Ou

Vous avez la possibilité de regarder le programme dès qu'il sera disponible. Le **téléchargement en mode progressif** vous permet de lancer la lecture très rapidement, sans attendre que tout le fichier soit téléchargé sur votre ordinateur. Vous devez être connecté au réseau Internet durant le temps de la visualisation. Cette visualisation est disponible pendant une durée de 48 heures à compter du premier lancement de la lecture, sans limitation du nombre de visualisations pendant cette durée. Après ce délai, vous n'y aurez plus accès.

Rechercher un programme

Vous pouvez effectuer une recherche en tapant un mot-clef en haut à droite de l'écran. Nous sélectionnerons alors pour vous tous les programmes reprenant ce mot dans le titre, les éléments du générique (réalisateur, auteur, acteur, producteur...) ou les mots-clefs associés aux programmes.

Vous pouvez également restreindre cette recherche aux nouveautés du site, aux programmes actuellement à l'antenne d'ARTE, aux programmes en regard de l'actualité culturelle, à ceux qui seront mis prochainement en ligne, aux bonnes affaires...

Mais vous pouvez aussi effectuer une recherche détaillée par critères croisés. Nous vous proposerons alors également une recherche par date de diffusion car bien souvent, vous nous contactez pour voir ou revoir un programme passé à l'antenne.

Configuration requise

- Système d'exploitation : PC équipé de Windows XP SP2, XP MCE ou Vista. Nous ne sommes plus compatible avec Windows 2000 et XP SP1 car ces systèmes d'exploitation ne supportent pas Windows Média Player 11.

- Navigateur Internet : Internet Explorer, à partir de la version 6 (version 6 Service Pack 2 conseillée) ou Mozilla Firefox, à partir de la version 1.5, disposant du plugin ActiveX.

- Player : Windows Media Player version 11 ou ultérieur. Nous ne sommes plus compatible avec les versions inférieures à la version 11 pour des raisons de sécurité. Vous pouvez télécharger la version 11 de Windows Media Player en cliquant sur :

<http://www.microsoft.com/windows/windowsmedia/fr/player/11/default.aspx>

- Connexion haut débit à Internet : ADSL ou câble, 512 Kbps minimum, 1 Mbps ou plus recommandé.

- Configuration : Cookies et javascript activés.

Votre ordinateur doit être au minimum un pentium III 1 Ghz (pentium IV conseillé), et si vous souhaitez télécharger des programmes, assurez-vous de disposer de suffisamment d'espace sur votre disque dur.

Le service ne fonctionne pas sous Mac car la technologie de protection des fichiers vidéos avec la DRM Windows n'est pas encore compatible sous Macintosh.

J'ai perdu mon mot de passe, comment accéder au service ?

En envoyant un mail au responsable de la Médiathèque qui a enregistré votre inscription, vous pourrez faire une demande de rappel des caractéristiques de votre inscription.

En cas de problèmes de téléchargements, 3 causes possibles :

- paramétrage de votre Proxy

Pour Internet Explorer : Cliquez sur "Outils" puis "Options Internet" et dans l'onglet "Connexions" cliquez sur "Paramètres du réseau".

Pour Firefox : Cliquez sur "Outils" puis "Options" et sélectionnez l'icône "Avancé". Dans l'onglet "Réseau" cliquez sur "Paramètres".

Sélectionnez soit la détection automatique des paramètres de Proxy, soit la connexion directe à Internet.

- problème de DRM

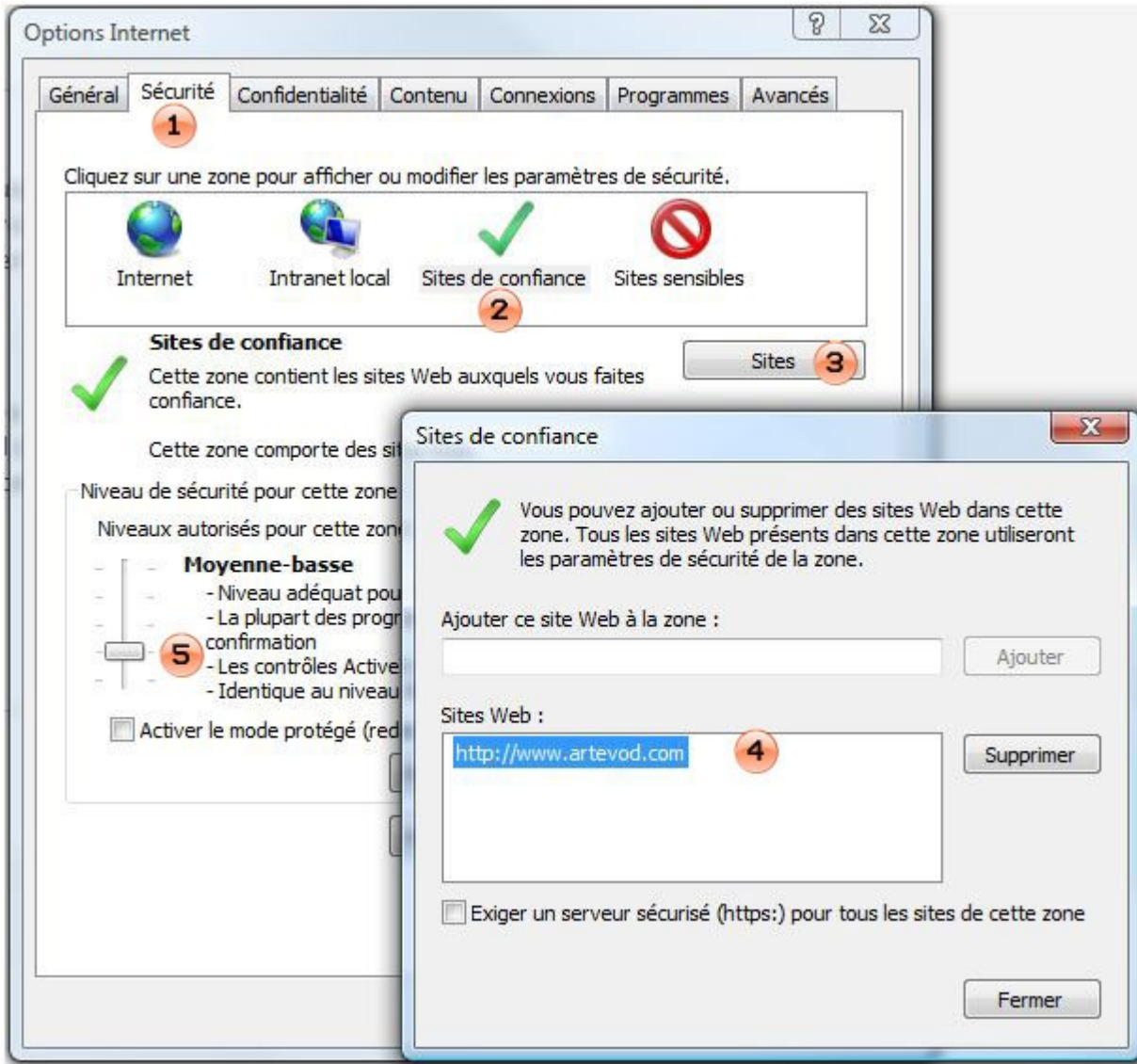
Les composants de gestion des droits numériques (DRM) de votre Windows Media Player ne sont pas à jour. Cette mise à jour ne peut se faire que sur le site de [Microsoft DRM](http://drmlicense.one.microsoft.com/indivsite/fr/indivit.asp)
<http://drmlicense.one.microsoft.com/indivsite/fr/indivit.asp>

Une fois ces composants mis à jour, vous pourrez refaire le [test de configuration](#) de notre site.

- problème lié à ActiveX

Nous préconisons d'ajouter ARTEVOD dans vos sites de confiance car la délivrance des licences utilise la technologie ActiveX. Et nous vous conseillons, si ce n'est pas le cas, d'utiliser **Internet Explorer** afin de garantir le bon déroulement des choses.

Procédure : Ouvrir les Options Internet et cliquer sur l'onglet Sécurité. Ensuite, suivre les N°



Une fois cette modification apportée, vous pourrez télécharger votre émission avec la nouvelle licence à partir de votre vidéothèque [ARTEVOD](http://www.artevod.com)